

Rožok

Rozlohou najmenšie územie leží v Bukovských vrchoch severovýchodne od obce Ulič a juhovýchodne od obce Uličské Krivé. V lokalite prevažuje takmer čistý bukový prales. Pôdy bohaté na humus vytvárajú podmienky pre jeden z najproduktívnejších bukových lesov na území Slovenska so zásobou dreva až 1 029 m³ na hektár.



Stužica

Stužica – Bukovské vrchy

Lokalita sa rozprestiera v Bukovských vrchoch pozdĺž štátnej hranice s Poľskom od jej styku s Ukrajinou na kóte Kremenec, severne od Novej Sedlice až po pramennú oblasť riečky Udava. Má veľké výškové rozpätie od 450 do 1 210 m n. m. Okrem dvestoročných bukov a vyššie tristoročných mimoriadne mohutných jedincov a skupín jedle bielej, sú tu rovnako mohutné jedince javora horského a bresta horského. Stužica je svojou rozlohou a zachovalosťou prirodzených lesných komplexov na úrovni prvotného pralesa unikátna nielen na pomery Slovenska, ale i celej Európy.

Havešová

Nachádza sa pod hrebeňmi Nastazu v pohorí Bukovské vrchy neďaleko obcí Kalná Roztoka a Stakčinska Roztoka. Rezervácia má charakter takmer rovnodného bukového pralesa s prímiesou cenných listnáčov v optimе svojho vývoja. Nájdeme tu buky s výškou nad 50 m a hrúbkou kmeňa vyše 100 cm.



Vihorlat

Vihorlat

Vihorlat je rozsiahly komplex bukových pralesov, ktorý sa tiahne pozdĺž oblúka hlavného hrebeňa Vihorlatských vrchov severne od jazera Morské oko. Zahŕňa vrchol Vihorlatu a časť Chránenej krajinnnej oblasti Vihorlat až po vrch Fedkov. Lesy sú charakteristické dominantnosťou buka lesného, absenciou smreka obyčajného a nízkym zastúpením jedle bielej, javora horského a jaseňa štíhleho. Nie sú výnimkou 240-ročné a staršie exempláre buka.

Údaje o minci

Nominálna hodnota: 100 eur

Materiál: Au 900, Ag 75, Cu 25

Hmotnosť: 9,5 g

Priemer: 26 mm

Hrana: vrúbkovaná

Náklad: limitovaný náklad maximálne 5 000 ks v proof

vyhotovení

Autor návrhu: Mária Poldaufová

Rytec: Dalibor Schmidt

Výrobca: Mincovňa Kremnica

Na líci mince je zobrazený typický predstaviteľ fauny bukových pralesov fuzáč alpský, ktorý je kompozične vsadený do kruhového rámu. V hornej časti mincového poľa sú kvety a listy zubačky žliazkatej. Pri hornom okraji mince je štátny znak Slovenskej republiky. Pod ním je označenie nominálnej hodnoty 100 EURO. V spodnej časti mincového poľa je v opise názov štátu SLOVENSKO. Vľavo od fuzáča alpského je letopočet 2015.

Na rube mince je zobrazené prostredie bukového pralesa s listami a plodmi buka lesného v pravej časti. V ľavej časti mince je v opise nápis SVETOVÉ PRÍRODNÉ DEDIČSTVO a v jej pravej časti nápis KARPATSKÉ BUKOVÉ PRALESY. Štylizované iniciály mena a priezviska autorky výtvarného návrhu mince Márie Poldaufovej MP a značka Mincovne Kremnica MK sú umiestnené v ľavej hornej časti mince.



Vydala: © Národná banka Slovenska, december 2015
Foto: Hans Hillewaer, Ben Skála, CaptainClawHE, Jerzy Opiola,
Progress Promotion
<http://www.nbs.sk/sk/bankovky-a-mince/eurove-mince/zberatelske>



Svetové prírodné dedičstvo
**Karpatské
bukové pralesy**

Zlatá zberateľská minca

Karpatské bukové pralesy a staré bukové lesy Nemecka sú cezhraničnou lokalitou svetového dedičstva, ktorá pozostáva z pätnástich samostatných lokalít. Štyri z nich sa nachádzajú na území Slovenska, šesť na území Ukrajiny a päť na území Nemecka.

Zápis slovensko-ukrajinskej lokality Karpatské bukové pralesy do Zoznamu svetového dedičstva schválil Výbor svetového dedičstva 28. júna 2007. V roku 2011 sa zápis rozšíril o ďalších päť lokalít v Nemecku pod názvom Karpatské bukové pralesy a staré bukové lesy Nemecka.

Jednou z najvýznamnejších listnatých drevín je buk lesný, ktorý patrí medzi hlavné tzv. porastotvorné dreviny tejto časti Európy. Často tvorí buď zmiešané lesy napr. s dubom, jedľou či smrekom, alebo v optimálnych podmienkach vytvára čisté bučiny len s malou prímесou iných drevín. Karpatské bukové pralesy vytvárajú reťaz ostrovov pôvodného prírodného lesa a ponúkajú široké zastúpenie ukážok pralesa, v ktorom rastú stromy rekordných rozmerov. Niektoré jedince s mimoriadnou hrúbkou kmeňov sú vysoké až 58 m, čo je najväčšia nameraná výška buka lesného v celosvetovom meradle.



Zubor hrivnatý



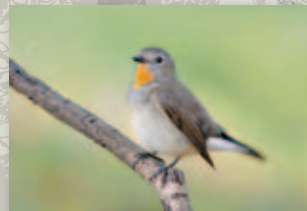
Zubačka žliazkatá



Kunka žltobruchá



Salamandra škvrnitá



Muchárik červenohrálý



Sova dlhochvostá



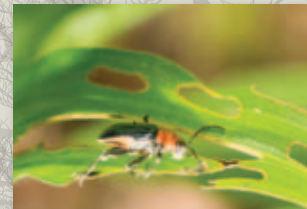
Rys ostrovid



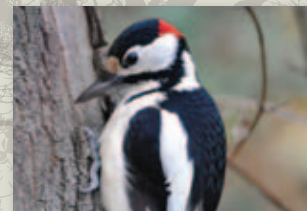
Lalia zlatohlavá



Fuzáč alpský



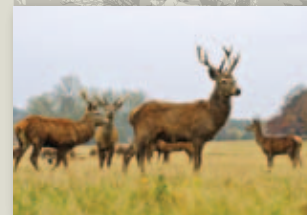
Fuzáč červenokrký



Ďateľ bielochrbtý



Bocian čierny



Jelenia zver

Na území Karpatských bukových pralesov sa vyskytuje množstvo vzácných druhov rastlín a živočíchov, z ktorých sú mnohé viazané len na takéto lesy. Z predstaviteľov flóry tu nájdeme bažanku trvácú, skopóliu kranskú, zubačku žliazkatú, vrchovku alpínsku, zvonček hrubokoreňový, laliu zlatohlavú, telekiu ozdobnú a iné. Pralesy sú aj útočiskom mnohých živočíchov. V dreve odumretých bukov sa vyvíjajú larvy vzácných chrobákov – fuzáča alpského a fuzáča červenokrkého. Obojživelníky reprezentujú kunka žltobruchá, mlok karpatský, salamandra škvrnitá. Z plazov je typická užovka stromová. K zástupcom vtákov patria tesár čierny, Ďateľ bielochrbtý, muchárik červenohrdlý, jariabok hôrny, bocian čierny, sova dlhochvostá a iné. Žije tu srnčia a jelenia zver, zo šelieť rys ostrovid, vlk dravý, mačka divá a medveď hnedý. Ďalším z pôvodných druhov je zubor hrivnatý.

Zo štyroch slovenských lokalít Karpatských bukových pralesov zapísaných do svetového dedičstva sú tri, Rožok, Sužica – Bukovské vrchy a Havešová súčasťou Národného parku Poloniny. Prales Vihorlat je súčasťou Chránenej krajiny oblasti Vihorlat.



Medveď hnedý